

Communiqué

Pour diffusion immédiate

## **Stelmine Débute le Forage de Cibles à Hautes Teneurs Aurifères Un Échantillon en Rainurage provenant de Mercator Génère une Teneur de 2,15 g/t Au sur 27,5 m**

Québec, 8 octobre 2021 - Stelmine Canada (TSXV: STH) (“Stelmine” ou “La Compagnie”) présente une mise à jour de ses programmes d’exploration :

### **Faits saillants:**

- La première phase d’un programme de forage au diamant (3,000 m) vient de débiter sur la propriété Courcy possédée à 100% par Stelmine et située dans l’extension est du bassin sédimentaire d’Opinaca à l’ouest de Fermont dans le nord du Québec. Les premiers forages s’effectuent sur la Zone 1 à proximité d’un trou de découverte historique produisant un intervalle de 42 m sur **4,2 g/t Au, incluant 105 g/t Au sur 1,5 m** (or visible dans la carotte); 12 m en profondeur suivant la plongée.
- La minéralisation aurifère de Courcy est associée à une faille longue de 21 km reconnue par les géologues de Stelmine. Ceci indique un potentiel considérable à grande échelle pour cette propriété de 178 km<sup>2</sup> sous-explorée.
- Faisant suite aux importants travaux d’échantillonnage entrepris cet été, Stelmine a reçu les premiers résultats d’analyses provenant de la propriété Mercator, située à environ 100 km au NW de Courcy. Un échantillon en rainurage provenant de la portion sud-ouest de la Zone Principale, 80 m au pied du sommet d’une colline minéralisée, a produit un intervalle de **27.5 m ayant une teneur de 2,15 g/t Au**. De nombreux résultats sont à venir.

Isabelle Proulx, Présidente et PDG de Stelmine affirme : « Par suite d’une préparation méticuleuse, notre équipe est enthousiaste quant à l’accroissement rapide de la zone de découverte à Courcy. Le potentiel est important étant donné la faible profondeur de la minéralisation, les teneurs aurifères et les intervalles générés par les forages historiques et l’association de l’or à une faille longue de 21 km »

« Les premiers résultats d’analyses provenant de Mercator sont très encourageants » poursuit Mme Proulx. « Le système minéralisé semble se prolonger sur plusieurs kilomètres au-delà de la Zone Principale, suite à nos travaux de géophysique et d’échantillonnage. En incluant Courcy, nous croyons que la portion est du bassin métasédimentaire de l’Opinaca présente un potentiel certain de contenir plusieurs gisements tels que découverts dans le nord-ouest du Territoire de la Baie James (Eleonore, La Grande sud, La Pointe).

### **Mercator- Échantillon en Rainurage de 27.5 m ayant une teneur de 2,15 g/t Au.**

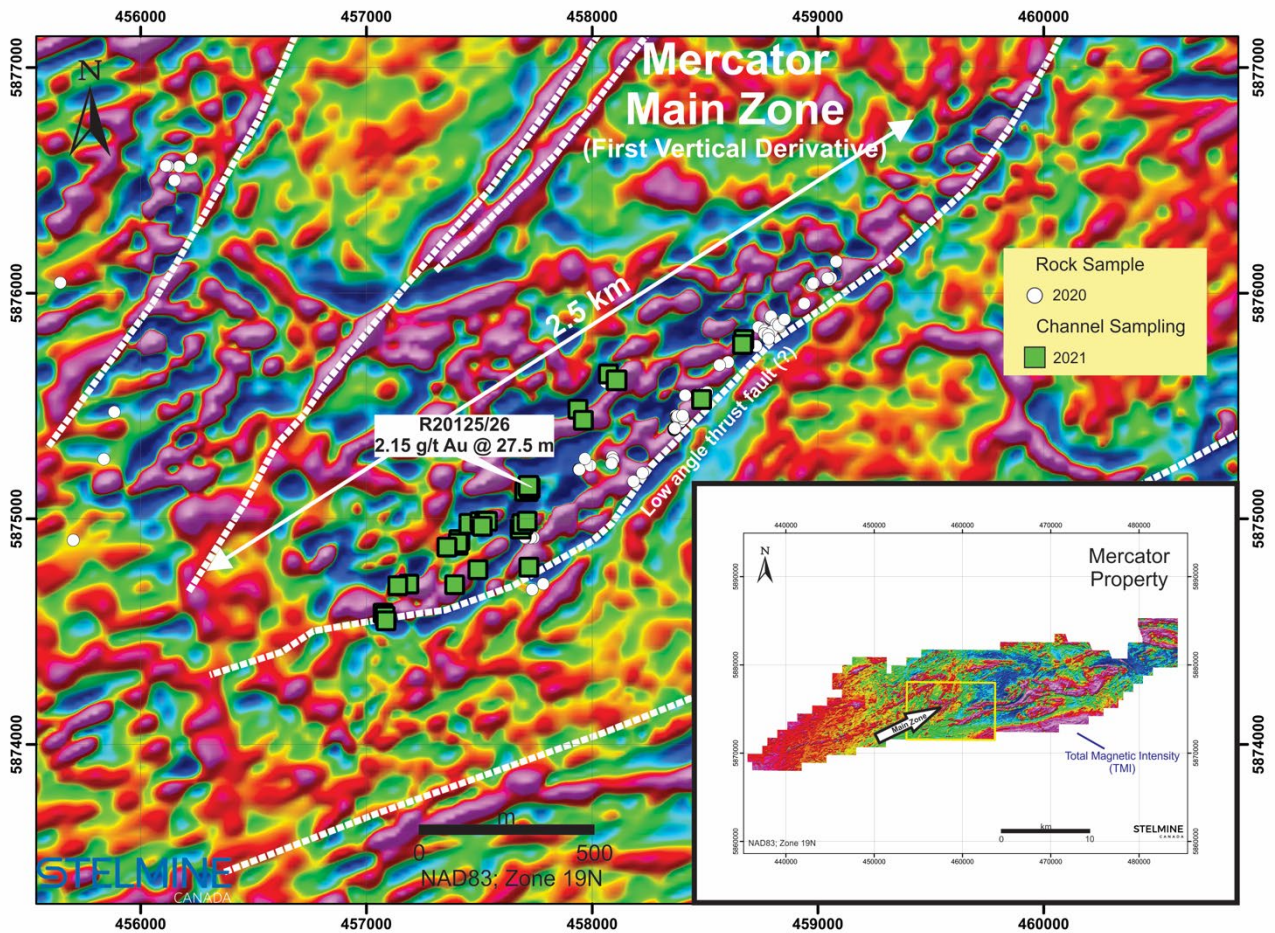
Cet échantillon de 27.5 m (R21025 and R21026) dont l’épaisseur est estimée à 15-20 m possède une minéralisation continue en Au accompagnée d’arsénopyrite, pyrite, pyrrhotite et grenat. Ce rainurage provient du fond d’une vallée au bas de la crête de la Zone Principale soulevant la possibilité d’avoir d’épaisses couches successives de formations de fer aurifères ayant un pendage de 30° à 40° vers le nord-ouest.

La Zone Principale contient de l’or en association à des formations de fer faillées et plissées caractérisées par des anomalies magnétiques positives à l’intérieur d’un assemblage d’amphibolites et de métasédiments affectés par une faille de charriage.

Au total, 366 échantillons de roches furent ramassés cet été sur la propriété Mercator qui couvre 389 km<sup>2</sup>. Ceci inclut 249 échantillons provenant de 36 rainurages à l’intérieur de la Zone Principale et totalisant 315 m-

linéaires, tandis que 117 échantillons minéralisés de roche choisies issus du reste de la propriété ont complété le programme. La Compagnie attend avec fébrilité l'arrivée des nouveaux résultats dans un avenir rapproché.

### Zone Principale de la Propriété Mercator



### Présentation Corporative

Visitez [www.Stelmine.com](http://www.Stelmine.com) pour obtenir une présentation mise à jour de la Société, ou cliquez sur le lien suivant : [https://temp.stelmine.com/Stelmine\\_CorporatePresentation.pdf](https://temp.stelmine.com/Stelmine_CorporatePresentation.pdf)

### Vidéo Courcy

Visitez [www.Stelmine.com](http://www.Stelmine.com) pour une vidéo sur Courcy avec le Dr Normand Goulet, également directeur de Stelmine, ou cliquez sur le lien suivant : [Vidéo de Normand Goulet à propos de la propriété de Courcy.](#)

### Personne Qualifiée

Les informations techniques contenues dans ce communiqué ont été revues et approuvées par Michel Boily, P. Géo, PhD. M. Boily est la personne qualifiée responsable de l'information scientifique et technique contenue dans ce document selon les normes de l'instrument national 43-101.

## À propos de Stelmine Canada

Stelmine est une société d'exploration minière junior qui se lance dans le développement d'un nouveau district aurifère (Caniapiscau) à l'est de la Baie James, dans la partie orientale sous-explorée du bassin métasédimentaire d'Opinaca où le contexte géologique présente des similitudes avec la mine Éléonore. Stelmine possède 100 % des 1 574 claims ou 815 km<sup>2</sup> dans cette partie du nord du Québec, avec en particulier les projets Courcy et Mercator.

## INFORMATIONS PROSPECTIVES

Certaines informations contenues dans ce communiqué de presse peuvent contenir des déclarations prospectives, telles que des déclarations concernant la clôture prévue et l'utilisation anticipée du produit de l'Offre, les plans d'acquisition et d'expansion, la disponibilité d'opportunités d'acquisition de qualité et la croissance de la Société. Ces informations sont basées sur les attentes et les hypothèses actuelles (y compris les hypothèses relatives à l'obtention de toutes les approbations nécessaires pour l'offre et les conditions générales de l'économie et du marché) qui sont soumises à des risques et des incertitudes significatifs qui sont difficiles à prévoir. Les résultats réels peuvent différer sensiblement des résultats suggérés dans les déclarations prospectives. Les risques qui pourraient entraîner des résultats différents de ceux indiqués dans les énoncés prospectifs du présent communiqué comprennent ceux liés à la capacité de réaliser l'offre selon les conditions décrites ci-dessus. La société n'assume aucune obligation de mettre à jour les énoncés prospectifs, ou de mettre à jour les raisons pour lesquelles les résultats réels pourraient différer de ceux reflétés dans les énoncés prospectifs, à moins et jusqu'à ce que les lois sur les valeurs mobilières applicables à la société l'exigent. Des informations supplémentaires sur les risques et incertitudes sont contenues dans les documents déposés par la société auprès des autorités canadiennes de réglementation des valeurs mobilières. Ces documents sont disponibles sur le site [www.sedar.com](http://www.sedar.com).

## MISE EN GARDE

Ni la Bourse de croissance TSX ni son fournisseur de services de réglementation (tel que ce terme est défini dans les politiques de la Bourse de croissance TSX) n'acceptent de responsabilité quant à la pertinence ou à l'exactitude du présent communiqué.

*CE COMMUNIQUÉ NE DOIT PAS ÊTRE DIFFUSÉ AUX ÉTATS-UNIS NI DISTRIBUÉ AUX SERVICES D'INFORMATION DES ÉTATS-UNIS.*

## Pour de plus amples informations, veuillez contacter :

**Isabelle Proulx**, présidente et chef de la direction

Courriel : [iproulx@stelmine.com](mailto:iproulx@stelmine.com)

Tél. : 581-998-1222

## MarketSmart Communications Inc.

Adrian Sydenham

Sans-Frais: 1-877-261-4466

Courriel: [info@marketsmart.ca](mailto:info@marketsmart.ca)

## Suivez-nous

Website : <https://temp.stelmine.com/francais>

Twitter : <https://twitter.com/Stelmine1>

LinkedIn : <http://www.linkedin.com/company/stelmine-canada-ltd>

Facebook: <https://www.facebook.com/StelmineCanada/>